

A photograph of a modern office interior. In the center, a white vertical sign with the word "WILLKOMMEN" (Welcome) in gold, sans-serif capital letters is mounted on a wall. To the right, a staircase with a metal railing and a green carpet is visible. The background shows a blurred office space with desks, chairs, and plants.

WILLKOMMEN

JANIK ERGONOMISCHE BÜROWELTEN

IHR PARTNER FÜR NACHHALTIGE,
FORMSCHÖNE UND
RÜCKENGERECHTE
BÜROMÖBLIERUNG

PRODUKTPORTFOLIO
SITZSYSTEME

1. ÜBER JANIK

- Gegründet 1990 von Ulrich Janik als Komplettausstatter für Bürotechnik, Bürobedarf und Büromöbel
- 2004 erfolgte der Generationswechsel des Familienunternehmens
- Im Zuge dessen fand gleichzeitig die Spezialisierung auf die ganzheitliche Einrichtung von ergonomischen Arbeitsplätzen statt
- Seit 2011 erfolgt die intensivere Ausrichtung als Kompetenzzentrum für Ergonomie
- AGR (Aktion Gesunder Rücken e.V.) zertifiziert
- Bieten ein breites Spektrum von Physiotherapeutin und Ergotherapeutin über Fachkraft für betriebliches Gesundheitsmanagement bis hin zur Fachkraft für Arbeitssicherheit

1. ÜBER JANIK

DIENSTLEISTUNGEN IM ÜBERBLICK

- Beratungen
- Workshops „Ergonomie am Arbeitsplatz“
- Objekt-und Raumplanung
- Akustikberechnung
- Teststellung am Arbeitsplatz
- Arbeitsplatzanalysen

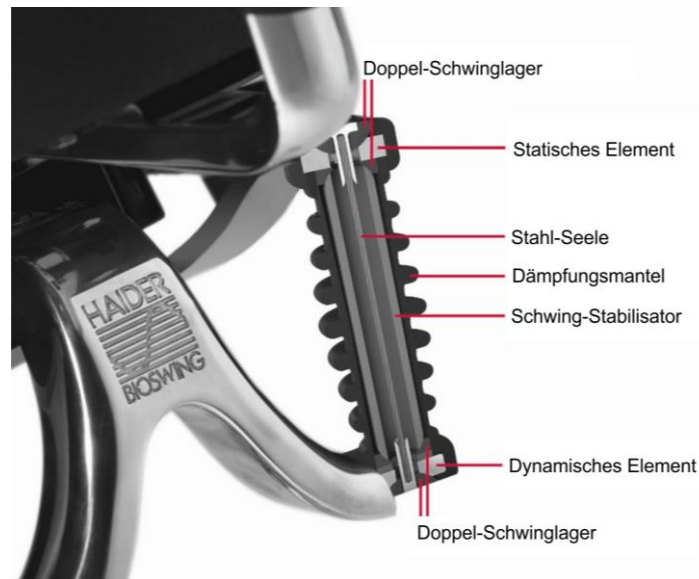
2. PRODUKTPORTFOLIO

SITZSYSTEME

- 2.1 Bioswing - Haider Bioswing
- 2.2 Balance Technik – HAG, BMA, RBM, Malmstolen
- 2.3 Ergotop Mechanik – Löffler
- 2.4 Dondola-Gelenk – Wagner
- 2.5 Duo-Back Rückenlehnen- Rohde & Grahl
- 2.6 Synchronmechanik
- 2.7 Ergo-Balance

2.1. BIOSWING

- BIOSWING Sitzsysteme sorgen durch das integrierte Sitzwerk für kontinuierliche und automatische Bewegungsreize.
- BIOSWING reagiert durch hoch empfindliche Schwinglager auf kleinste Bewegungen des Sitzenden und reflektiert diese in Form von harmonischen Schwingungen. Der Körper bleibt so ständig in Bewegung und es entsteht ein meist unbemerktes permanentes Wechselspiel aus Reaktion und Stimulation. Sie schwingen im körpereigenen Rhythmus.
- BIOSWING optimiert das Haltungs- und Bewegungsverhalten in jeder Sitzposition, die Muskulatur wird gleichmäßig im Wechsel be- und entlastet und Rückenschmerzen wird nachhaltig vorgebeugt.
- Zusätzlich wird Ihre körperliche und geistige Leistungsfähigkeit spürbar gesteigert
- Mehr erfahren: <http://www.bioswing.de/sitzsysteme>





2.1. BIOSWING – HAIDER BIOSWING MODELL-REIHE 2-6

2. 1 HAIDER BIOSWING



2.2. BALANCE MECHANIK

- IN BALANCE bedeutet den ganzen Körper zu bewegen, ohne überhaupt darüber nachzudenken. Solche "Schaukelstühle" wirken einer starren Körperhaltung entgegen.
- IN BALANCE als Balanced Movement Mechanik™, regt die Fußgelenke zu feinen, kleinen Bewegungen an, die das Blut durch das Gefäßsystem (das "periphere Herz") zu pumpen helfen, so dass die Durchblutung gefördert wird.





2.2. BALANCE MECHANIK – BMA “AXIA 2.2”

MEHR ERFAHREN UNTER: [HTTPS://WWW.BMA-ERGONOMICS.COM/DE/AXIA-PRODUKTE/](https://www.bma-ergonomics.com/de/axia-produkte/)

2. 2 BALANCE MECHANIK - BMA

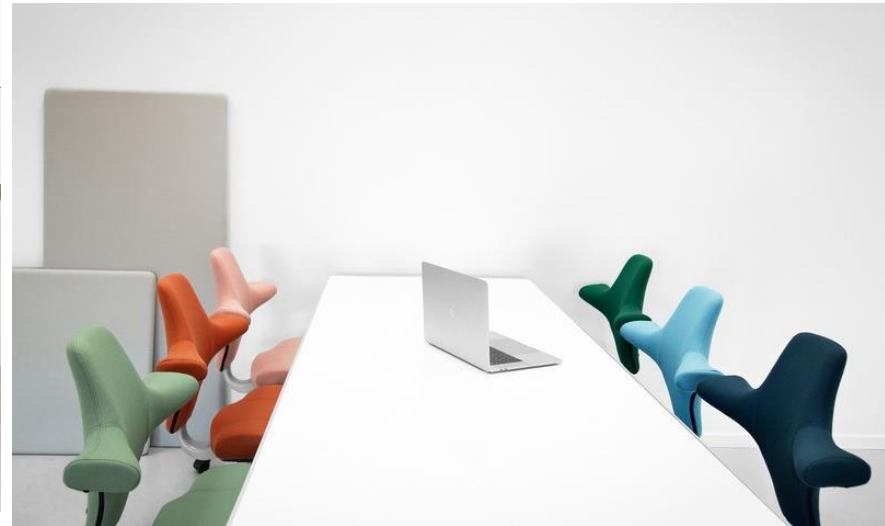




2.2. BALANCE MECHANIK – HAG “SOFI” – “CAPISCO” – “FUTU”

MEHR ERFAHREN UNTER: [HTTPS://DE.FLOKK.COM/](https://de.flokk.com/)

2. 2 BALANCE MECHANIK - HAG





2.2. BALANCE MECHANIK – RH “MERE0”

MEHR ERFAHREN UNTER: [HTTPS://DE.FLOKK.COM/RH](https://de.flokk.com/rh)

2. 2 BALANCE MECHANIK - RH



2.3. ERGOTOP MECHANIK



- **ERGOTOP** ist ein völlig neues und patentiertes Ergonomiekonzept, das den Körper ständig in Bewegung versetzt und somit den Rücken stärkt. Zur allgemein erhältlichen Synchronmechanik wurde so etwas Einzigartiges geschaffen:
- Die allseitig bewegliche Sitzfläche
- **ERGOTOP** ermöglicht eine verstärkte Sitzflächenvorneigung für eine ausgeprägt aufrechte Sitzhaltung.
- **ERGOTOP** fördert darüber hinaus die seitliche Beweglichkeit der Sitzfläche, womit ein Neigen und Kippen des Beckens - im Sinne eines Trainings für die neuromuskulären Stabilisierungsmechanismen der Wirbelsäule, ähnlich dem Sitzen auf einem Gymnastikball - aktiviert wird.



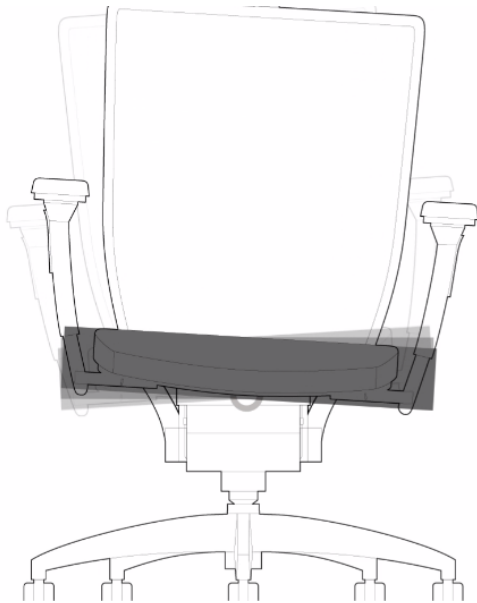
2.3. ERGOTOP MECHANIK – LÖFFLER FIGO AIR – TANGO - CYMO - LEZGO

2. 3 ERGOTOP MECHANIK





Dondola®



2.4. DONDOLA GELENK

- **DONDOLA®** ist die Basis einer dreidimensional voll beweglichen Sitzfläche, die eine über Stunden unveränderte Sitzhaltung verhindert und ein rückschonendes und muskelaktivierendes Sitzen in Bewegung fördert.
- **DONDOLA®** erhöht den Aktionsradius sowohl in der nach hinten geneigten Sitzposition wie auch in der vorderen Stellung deutlich. Das stärkt die Rückenmuskulatur und bringt einen positiven Effekt auf die Bandscheiben.
- **DONDOLA®** wirkt optimal, wenn mit einem beweglich gelagerten Netz-Stuhlrücken kombiniert.
- Mehr erfahren: <http://www.wagner-living.de/dondola>



2.4. DONDOLA GELENK – WAGNER ALU MEDIC 5 – ERGO MEDIC – ALU MEDIC 10 – W 1

2. 4 DONDOLA GELENK



2.5. DUO-BACK RÜCKENLEHNE

- **DUO BACK**, eine geteilte Rückenlehne, deren zwei Elemente sich unabhängig voneinander flexibel bewegen.
- **DUO BACK - XENIUM®** unterstützt die Beweglichkeit der Rückenmuskulatur durch die unabhängige Anpassung der Rückenlehnenflügel und entlastet die Bandscheiben um bis zu 50 %.
- **DUO BACK - BALANCE®** passt sich durch seine innovative Konstruktion noch aktiver jeder Bewegung des Oberkörpers an. Nicht nur nach vorne und hinten, sondern auch zu beiden Seiten und in der Längsachse. Unabhängig von der Sitzposition behält der Rücken Kontakt zur Lehne und sämtliche Bereiche der Wirbelsäule werden entlastet





2.5. DUO-BACK - ROHDE & GRAHL “XENIUM DUO-BACK” & “XILIUM DUO-BACK”

2. 5 DUO-BACK





2.6. SYNCHRONMECHANIK

- **SYNCHRONMECHANIK** koppelt die Neigung von Sitzfläche und Rückenlehne.
- **SYNCHRONMECHANIK** bewirkt eine unterschiedliche Neigungsänderung von Sitzfläche und Rückenlehne im Verhältnis von 1:2 bis 1:3, so dass trotz Beibehaltung der Abstützpunkte eine Bewegung des Körpers stattfindet.
- **SYNCHRONMECHANIK** vergrößert den Winkel zwischen Oberkörper und Oberschenkel beim Zurücklehnen, so dass sich die Gelenke bewegen, der Körper sich streckt und damit die Durchblutung erleichtert wird.



2.6. SYNCHRONMECHANIK ROHDE & GRAHL „XILIUM“ & „XENIUM“

2. 6 SYNCHRONMECHANIK





2.6. SYNCHRONMECHANIK KÖHL “ANTEO BASIC” – “TEMPEO FRESH”

MEHR ERFAHREN UNTER: [HTTPS://WWW.KOEHL.COM/SITZMOEBEL/](https://www.koehl.com/sitzmoebel/)

2. 6 SYNCHRONMECHANIK



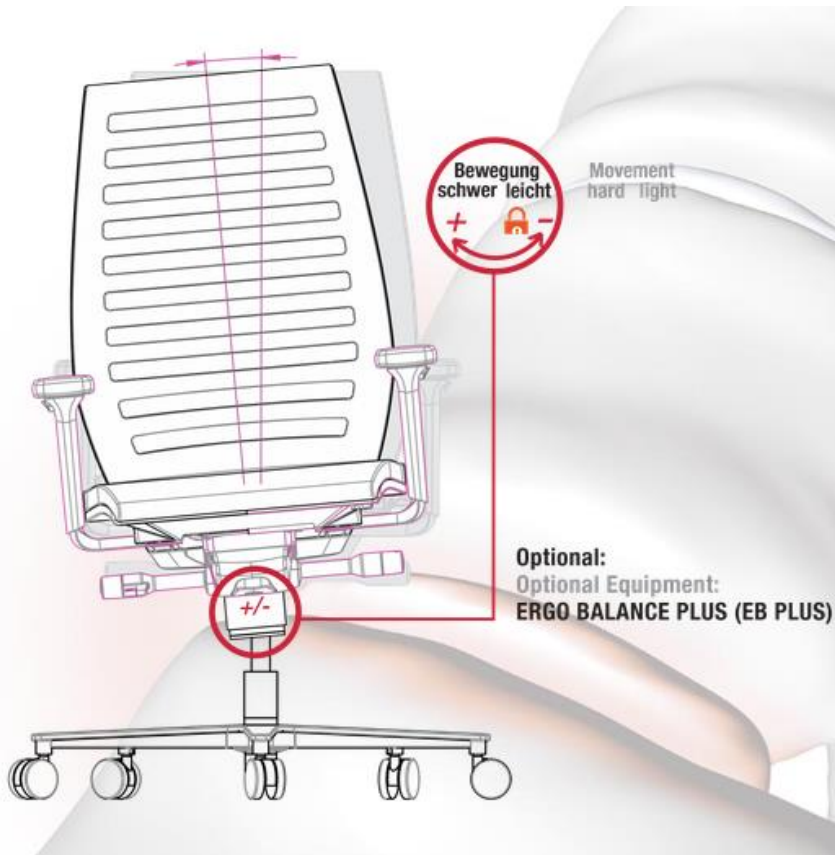


2.6. SYNCHRONMECHANIK

LD SEATING – “LYRA”

MEHR ERFAHREN UNTER: [HTTP://WWW.LDSEATING.COM/DE/](http://www.ldseating.com/de/)

2.7. ERGO-BALANCE



- **Synchronmechanik verbunden mit einer Ergo-Balance** innovative, patentierte 3D-Technologie animiert zu einer natürlichen, gesünderen Haltung mit neuer Bewegungsfreiheit
- Ähnlich wie auf einem Balance-Kreisel aktiviert die ERGO BALANCE Technik die Mikrobewegungen der Muskulatur und provoziert gleichzeitig spontane Haltungswechsel



2.7. ERGO-BALANCE ROVO "R12"

MEHR ERFAHREN UNTER: [HTTPS://WWW.ROVO.DE/DE/PRODUKTE/ROVO-R12.HTML](https://www.rovo.de/de/produkte/rovo-r12.html)

2. 7 ERGO-BALANCE



JANIK BÜROAUSSTATTUNGEN E.K.
ERGONOMISCHE BÜROWELTEN
FELSENKELLERSTR.1
04177 LEIPZIG

TEL.: 0341 391 32 48

MAIL:
INFO@JANIK-LEIPZIG.DE

WEBSITE:
<HTTPS://WWW.JANIK-LEIPZIG.DE/>

INSTAGRAM:
[janik_ergonomische_buerowelten](https://www.instagram.com/janik_ergonomische_buerowelten)

